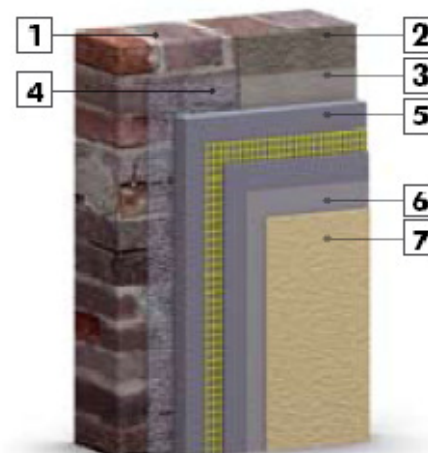




Krohvimissüsteem Sakret SANREMO

1.1 Välisviimistlussüsteem lubitsementkrohvidega



1. Aluspind (müüritis)
2. Olemasolev krohv (lubitsement-/tsementkrohv)
3. Aluskruunt (olemasolevale krohvile)
4. Nakkekruunt (müüritisesele)
5. Krohvikihid armeerimisvõrguga
6. Peenviimistluskiht
7. Dekoratiivkrohvi või värvikiht

Tabel 1. Sakreti krohvimissüsteem lubitsementkrohvidega

Jrk. Nr	Toode	Koostisosad	Terasuurus mm	Krohvi survetugevusklass	Ühekordne max. kihipaksus			Peenviimistluskiht	Alusmaterjal ja soovitatav kruunt								
					Nakkekiht	Täitekiht	Viimistluskiht		betoon, õlivärv	silikaattellis	põletatud tellis, kivi	gaasbetoon	keramsiit	paekivi	lubikrohv	lubitsementkrohv	segapind (tellis+kivi+paas)
1.	CLP+ hall/valge	lubi, lubjajahu, tsement, liiv, lisaained	0 - 1	CS II	2 kuni 5	5 kuni 20*	5 kuni 10	mittekasutatav	QG	SILICATE	QG või UG 1:3	BG või UG 1:3	BG või UG 1:3	TGW või SILICATE	SILICATE	SILICATE või TGW	TGW
2.	PM Super	lubi, lubjajahu, tsement, liiv, lisaained	0 - 4	M 5	2 kuni 5	5 kuni 20*	5 kuni 10	mittekasutatav	QG	SILICATE	QG või UG 1:3	BG või UG 1:3	BG või UG 1:3	TGW või SILICATE	SILICATE	SILICATE või TGW	TGW
3.	HM-10	lubi, lubjajahu, tsement 8%, liiv, fiiber	0 - 1	CS II	2 kuni 5	3 kuni 20*	3 kuni 10	mittekasutatav	QG	BG või SILICATE	QG või UG 1:3	BG või UG 1:3	BG või UG 1:3	TGW või SILICATE	SILICATE	SILICATE või TGW	TGW
4.	BAK	tsement, kvartsliv, lubjajahu, lisaained,	0-0,5	CS III	mittekasutatav	mittekasutatav	1 kuni 4	1 kuni 4	QG	BG või SILICATE	QG või UG 1:3	BG või UG 1:3	BG või UG 1:3	TGW või SILICATE	SILICATE	SILICATE või TGW	TGW
5.	KAM	tsement, kvartsliv, lubjajahu, lisaained,	0-0,5	CS III	mittekasutatav	mittekasutatav	1 kuni 4	1 kuni 4	QG	BG või SILICATE	QG või UG 1:3	BG või UG 1:3	BG või UG 1:3	TGW või SILICATE	SILICATE	SILICATE või TGW	TGW
6.	SFP	lubi, lubjajahu, kvartsliv	0-0,5	CS I	mittekasutatav	mittekasutatav	mittekasutatav	1 kuni 4	QG	SILICATE	QG või UG 1:3	BG või UG 1:3	BG või UG 1:3	TGW või SILICATE	SILICATE	SILICATE või TGW	TGW

* üle 20 mm kihtide puhul kasutada raabitsvõrku või roomatti



Krohvimissüsteem Sakret SANREMO

1.1 Välisviimistlussüsteem lubitsementkrohvidega

Krohvimiskihtideks on võimalik kasutada järgnevaid kombinatsioone:

Tabel 2. KIHTIDE KOMBINATSIOONID				
Jrk. nr	Nakkekiht	Täitekiht	Viimistluskiht	Peenviimistluskiht
1	CLP+	CLP+	CLP+	-
2	CLP+	CLP+	CLP+	BAK/KAM
3	PM Super	PM Super	PM Super	-
4	PM Super	PM Super	PM Super	BAK/KAM
5	HM-10	HM-10	HM-10	-
6	HM-10	HM-10	HM-10	SFP
6	PM Super	CLP+	CLP+	-
7	PM Super	CLP+	CLP+	BAK/KAM
8	PM Super	CLP+	HM-10	SFP
9	CLP+	CLP+	HM-10	SFP
10	PM Super	PM Super	HM-10	SFP
11	CLP+	CLP+	BAK/KAM	BAK/KAM
12	PM Super	CLP+/PM Super	BAK/KAM	SFP

NB! Kui peenviimistluskiht on tehtud BAK-i või KAM-iga, on neid pindu võimalik üle krohvida ka Sakreti dekoratiivkrohvidega SBP, MRP-E, SIP, SIL või AP. Enne dekoratiivkrohvide peale kandmist tuleb pind üle kruntida nakkekrundiga Sakret PG.



Krohvimissüsteem Sakret SANREMO

1.1 Välisviimistlussüsteem lubitsementkrohvidega

Enne värvimist soovitame krohvikihidel lasta piisaval määral kuivada. Silikaatvärviga soovitame värvida mitte enne 14 päeva möödumist krohvimistöödest, lubivärviga mitte enne 1 kuu möödumist. Liigselt varane värviga katmine võib põhjustada värvitud pinna hilisemat laigulisust, mida põhjustab krohvist aurustuv vesi. Värvida tellingukatete all, vältida päikesekiiri ning sademeid.

Jrk. Nr	Toode	Tabel 3. Lubitsementkrohvide värvimine				
		otstarve	sobilik aluspind	läikeaste	kulu 1 kihis l/m2	toonimine
1.	Krunt Sakret SILICATE	tumedate või ebaühtlaseks kuivanud tooniga pindade alla enne värvimist KS-iga	CLP+, PM Super, HM-10, BAK, KAM, SFP	täismatt	0,05-0,15	mitte toonitav, värvusetu
2.	Silikaatkrunt Sakret KSG	heledate toonide alla enne värvimist KS-iga, toonitav	CLP+, PM Super, HM-10, BAK, KAM, SFP	täismatt	0,16	valge, toonitav
3.	Silikaatvärv Sakret KS	lõppviimistlusvärv***	CLP+, PM Super, HM-10, BAK, KAM, SFP	täismatt	0,16	toonitav, A, B ja C baas
4.	Lubivärv Sakret DP	lõppviimistlusvärv*	CLP+, PM Super, HM-10, BAK, KAM, SFP	täismatt	0,20	valge kuivvärv, toonide valik piiratud**
5.	Siloksaanvärv FM	lõppviimistlusvärv	CLP+, PM Super, HM-10, BAK, KAM	täismatt	0,15	toonitav, A, B ja C baas
6.	Akrülaatvärv FC	lõppviimistlusvärv, sobilik ka soklite värvimiseks	CLP+, PM Super, HM-10, BAK, KAM	matt	0,16	toonitav, A, B ja C baas

* enne värvimist soovitame pinda kruntida lubjaveega

** toonide valik Sakreti tootekataloogis, võimalikud toonid: 920-1; 920-2; 920-3; 4960-1; 4960-2; 4960-3

*** Silikaatvärvi KS on vajadusel võimalik hiljem üle värvida praktiliselt kõikide fassaadivärvidega

Sakret SANREMO- „SANeerimine, RENoveerimine, MODerniseerimine“